



Администрация Пермского муниципального округа Пермского края
Комитет имущественных отношений

РАСПОРЯЖЕНИЕ

07.12.2023

№ 4065

Об установлении публичного сервитута на часть земельных участков

В соответствии со ст. 23, гл. V.7 Земельного кодекса Российской Федерации, Федеральным законом от 25.10.2001 № 137-ФЗ «О введении в действие Земельного кодекса Российской Федерации», пп. 3.2.5 п. 3.2 разд. 3 Положения о комитете имущественных отношений администрации Пермского муниципального округа, утвержденного решением Думы Пермского муниципального округа Пермского края от 29.11.2022 № 48, на основании ходатайства публичного акционерного общества «Россети Урал» (ИНН 6671163413, ОГРН 1056604000970) (далее - ПАО «Россети Урал») от 23.11.2023 № 15338/4:

1. Установить в интересах ПАО «Россети Урал» публичный сервитут общей площадью 87862 кв.м на часть земельных участков:

- с кадастровым номером 59:00:0000000:7702, расположенный по адресу: Пермский край, Пермский муниципальный район, Пермское лесничество, Култаевское участковое лесничество, кварталы № 217, 218, 219, 220, 221, 232, 233, 234, 235, 240, 241, 242, 246, 247, 248, Лобановское участковое лесничество, кварталы №№ 131, 132, 142, 143, 144, 145, 146, 156, 160, 170, 186, 187, 188, 189, 190, 191, 192, 193, 194, 195, 197, 199, 201, 202, 203, 204, 205, 206, 213, 214, 215, 216, 217, 218, 219, 220, 221, 222, 223, 224, 225, 226, 227, 228, 230, 231, 232, 233, 234, 236, 237, 238, 239, 240, 241, 242, 243, 245, 246, 247, 248, 249, 250, 251, 254, 255, 256, 257, 258, 259, 260, 261, 262, 263, 268, 269, 270, 271, 273, 275, 277, 278, 279, 280, 283, 284, 285, 287, 288, 289, 292, 293, 294, 296, 297, 298, 299, 300, Лобановское участковое лесничество, кварталы №№ 1, 2, 3, 4, 5, 6, 7, 8, 10, 14, 15, 16, 18, 20, 21, 22, 23, 24, 25, 32, 33, 36, 37, 38, 39, 48, 49, 50, 51, 65, 66, 67, 68, 71, 72, 73, 74, 75, 76, 86, 87, 88, 94, 96, 110, 112, 114, 124, 125, 152;

- с кадастровым номером 59:32:0000000:13901, расположенный по адресу: Пермский край, Пермский район, Пермское лесничество, Лобановское участковое лесничество (Пермское), кварталы № 44 (части выделов 40,41,43), №45 (части

выделов 20,23), № 46 (часть выдела 8), №50 (часть выдела 5), №51 (часть выдела 2), на земельном участке расположены опоры ВЛ 10 кВ ф. Броды;

- с кадастровым номером 59:32:0000000:13902, расположенный по адресу: Пермский край, Пермский район, Пермское лесничество, Лобановское участковое лесничество (Пермское), кварталы № 44 (части выделов 41,43), №45 (части выделов 20,21,23), №50 (часть выдела 5), №51 (часть выдела 2), № 56 (часть выдела 2), на земельном участке расположены опоры ВЛ 10 кВ ф. Сафроны;

- с кадастровым номером 59:32:3500001:52, расположенный по адресу: Пермский край, Пермский муниципальный район, на земельном участке расположена ВЛ 10 кВ ф. Броды;

- с кадастровым номером 59:32:3500001:60, расположенный по адресу: Пермский край, Пермский район, Двуреченское с/п, д. Софроны;

- с кадастровым номером 59:32:3500001:78, расположенный по адресу: Пермский край, р-н Пермский, с.п. Двуреченское, д. Софроны;

- с кадастровым номером 59:32:3500001:79, расположенный по адресу: Пермский край, р-н Пермский, с.п. Двуреченское, д. Софроны;

- с кадастровым номером 59:32:3510101:87, расположенный по адресу: Пермский край, р-н Пермский, с/п Фроловское, д. Броды;

- с кадастровым номером 59:32:0000000:337 (обособленный участок 59:32:3510101:307), расположенный по адресу: Пермский край, Пермский муниципальный район, Пермское лесничество, Култаевское участковое лесничество, кварталы №№ 2-8, 10-16, 18-23, 25-34, 36, 37, 40-42, 46-48, 58, 59, 61, 65, 68, 69, 70-71, 74, 76, 77, 80, 86, 90, 91, 92, 93-96, 97, 99, 101-114, 116, 118-126, 133, 137-144, 147-155, 157-165, 176-186, 191-195, 213-215, 217-224, 232-237, 240-242, 245-248, Лобановское участковое лесничество, кварталы №№ 1-8, 10, 14-18, 20-25, 32-39, 44-51, 60-68, 70-76, 78-80, 86-88, 90-92, 93-96, 97-102, 110, 112, 114, 116-119, 121, 122, 124, 125, 127-134, 141-148, 152, 154, 156, 160-162, 176, 177, 186-195, 197, 199-206, 219-228, 243, 245-251, 268-271, 273, 275, 286-289, 283-285, 292-300, 170, 213-218, 230-234, 254-263, 277-280, 236-242;

- с кадастровым номером 59:32:3510101:322, расположенный по адресу: Пермский край, р-н Пермский, с/пос. Двуреченское, д. Софроны;

- с кадастровым номером 59:32:3510101:494, расположенный по адресу: Пермский край, р-н Пермский, с/п Фроловское;

- с кадастровым номером 59:32:3510101:502, расположенный по адресу: Пермский край, Пермский район, Пермское лесничество, Лобановское участковое лесничество (Пермское), кварталы № 46 (части выделов 8, 11), № 50 (часть выдела 3), на земельном участке расположены опоры ВЛ 10 кВ ф. Броды;

- с кадастровым номером 59:32:3510201:3, расположенный по адресу: Пермский край, р-н Пермский, с/п Фроловское, с/т Газовик, участок №117;

- с кадастровым номером 59:32:3510201:25, расположенный по адресу: Пермский край, Пермский район, Фроловское с/пос., с/т "Газовик", участок № 85;
- с кадастровым номером 59:32:3510201:69, расположенный по адресу: Пермский край, р-н Пермский, с/п Фроловское, с/т Газовик, участок №68;
- с кадастровым номером 59:32:3510201:70, расположенный по адресу: Пермский край, р-н Пермский, с/пос. Фроловское, с/т Газовик, Участок 69;
- с кадастровым номером 59:32:3510201:71, расположенный по адресу: Пермский край, р-н Пермский, с/п Фроловское, с/т Газовик, Участок №70;
- с кадастровым номером 59:32:3510201:73, расположенный по адресу: Пермский край, р-н Пермский, с/пос Фроловское с/т "Газовик" Участок 72;
- с кадастровым номером 59:32:3510201:74, расположенный по адресу: Пермский край, р-н Пермский, с/пос. Фроловское, с/т Газовик, Участок 73;
- с кадастровым номером 59:32:3510201:78, расположенный по адресу: Пермский край, р-н Пермский, с/п Фроловское, с/т Газовик, Участок 77;
- с кадастровым номером 59:32:3510201:83, расположенный по адресу: Пермский край, р-н Пермский, с/пос. Фроловское, с/т Газовик, Участок 82;
- с кадастровым номером 59:32:3510201:85, расположенный по адресу: Пермский край, р-н Пермский, с/пос. Фроловское, с/т Газовик, Участок 84;
- с кадастровым номером 59:32:3510201:87, расположенный по адресу: Пермский край, р-н Пермский, с/пос. Фроловское, с/т Газовик, Участок 86;
- с кадастровым номером 59:32:3510201:93, расположенный по адресу: Пермский край, р-н Пермский, с/пос. Фроловское, с/т Газовик, Участок 92;
- с кадастровым номером 59:32:3510201:94, расположенный по адресу: Пермский край, Пермский район, Фроловское с/пос., с/т Газовик;
- с кадастровым номером 59:32:3510201:99, расположенный по адресу: Пермский край, р-н Пермский, с/п Фроловское, снт Газовик, Участок 99;
- с кадастровым номером 59:32:3510201:118, расположенный по адресу: Пермский край, Пермский р-н, Фроловское с/пос., с/т Газовик;
- с кадастровым номером 59:32:3510201:121, расположенный по адресу: Пермский край, р-н Пермский, с/п Фроловское, с/т Газовик, Участок 121;
- с кадастровым номером 59:32:3510201:216, расположенный по адресу: Пермский край, р-н Пермский, с/пос. Фроловское, с/т Газовик, Участок № 65;
- с кадастровым номером 59:32:3510201:220, расположенный по адресу: Пермский край, Пермский район, с/пос. Фроловское, ст. Газовик, Участок 95;
- с кадастровым номером 59:32:3510201:227, расположенный по адресу: Пермский край, Пермский район, Фроловское с/п, с/т "Газовик";
- с кадастровым номером 59:32:3510201:238, расположенный по адресу: Пермский край, Пермский район, Фроловское с/п, с/т Газовик;

- с кадастровым номером 59:32:3510201:250, расположенный по адресу: Пермский край, Пермский район, Фроловское с/п, с/т Газовик;
- с кадастровым номером 59:32:3510201:459, расположенный по адресу: Пермский край, Пермский муниципальный район, Фроловское сельское поселение, КТП-6373;
- с кадастровым номером 59:32:3510201:471, расположенный по адресу: Пермский край, Пермский район, Фроловское с/п, с/т Газовик;
- с кадастровым номером 59:32:3510201:473, расположенный по адресу: Пермский край, Пермский район, Фроловское с/п, с/т Газовик;
- с кадастровым номером 59:32:3510201:584, расположенный по адресу: Пермский край, Пермский район, Фроловское с/п, с/т Газовик;
- с кадастровым номером 59:32:3510201:601, расположенный по адресу: Пермский край, Пермский р-н, д. Броды, снт Газовик, участок 83;
- с кадастровым номером 59:32:3510201:603, расположенный по адресу: Пермский край, Пермский район, Фроловское с/п, с/т Газовик;
- с кадастровым номером 59:32:3510201:607, расположенный по адресу: Пермский край, муниципальный округ Пермский, территория снт Газовик, участок 74;
- с кадастровым номером 59:32:0000000:12965, расположенный по адресу: Пермский край, Пермский муниципальный район, Двуреченское сельское поселение, д. Софроны, ВЛ-10 кВ ф. Броды;
- с кадастровым номером 59:32:0420001:7, расположенный по адресу: Пермский край, Пермский район, Двуреченское с/п, д. Софроны, дом 2/1;
- с кадастровым номером 59:32:0420001:8, расположенный по адресу: Пермский край, Пермский район, Двуреченское с/п, д. Софроны;
- с кадастровым номером 59:32:0420001:20, расположенный по адресу: Пермский край, р-н Пермский, с/п Двуреченское, д. Софроны, дом 6;
- с кадастровым номером 59:32:0420001:24, расположенный по адресу: Пермский край, Пермский муниципальный район, Двуреченское сельское поселение, д. Софроны, ул. Центральная, д. 2-2;
- с кадастровым номером 59:32:0420001:27, расположенный по адресу: Пермский край, р-н Пермский, с/п Двуреченское, д. Софроны, ул. Центральная, д.12;
- с кадастровым номером 59:32:0420001:60, расположенный по адресу: Пермский край, Пермский район, Двуреченское с/п, д. Софроны;
- с кадастровым номером 59:32:0420001:67, расположенный по адресу: Пермский край, Пермский район, Двуреченское с/п, д. Софроны;
- с кадастровым номером 59:32:0420001:70, расположенный по адресу: Пермский край, Пермский район, Двуреченское с/п, д. Софроны;

- с кадастровым номером 59:32:0420001:71, расположенный по адресу: Пермский край, Пермский район, Двуреченское с/п, д. Софроны;
- с кадастровым номером 59:32:0420001:75, расположенный по адресу: Пермский край, Пермский район, Двуреченское с/п, д. Софроны;
- с кадастровым номером 59:32:0420001:100, расположенный по адресу: Пермский край, Пермский район, Двуреченское с/п, д. Софроны;
- с кадастровым номером 59:32:0420001:108, расположенный по адресу: Пермский край, Пермский муниципальный район, Двуреченское сельское поселение, д. Софроны, КТП 6241;
- с кадастровым номером 59:32:0420001:236, расположенный по адресу: Пермский край, Пермский р-н, Двуреченское с/п, д. Софроны;
- с кадастровым номером 59:32:0420001:237, расположенный по адресу: Пермский край, Пермский р-н, Двуреченское с/п, д. Софроны;
- с кадастровым номером 59:32:0420001:239, расположенный по адресу: Пермский край, Пермский р-н, Двуреченское с/п, д. Софроны;
- с кадастровым номером 59:32:0420001:246, расположенный по адресу: Пермский край, м.о. Пермский, с.п. Двуреченское, д Софроны, ул. Центральная, зу 4а;
- с кадастровым номером 59:32:0420001:247, расположенный по адресу: край Пермский, м.о. Пермский, с.п. Двуреченское, д Софроны, ул. Центральная, зу 4;
- с кадастровым номером 59:32:3500001:34, расположенный по адресу: Пермский край, р-н Пермский, с/пос. Двуреченское, д. Софроны.

Цель: Эксплуатация объекта электросетевого хозяйства «Электросетевой комплекс Подстанция 110/10 кВ «Сафроны» (ВЛ-10 кВ ф. Броды, КТП-6373)».

Срок: 49 лет.

2. Утвердить границы публичного сервитута земельного участка, указанного в п. 1 настоящего распоряжения, согласно прилагаемой схеме расположения границ публичного сервитута.

3. Срок, в течение которого использование указанного в п. 1 настоящего распоряжения земельного участка в соответствии с их разрешенным использованием будет невозможно или существенно затруднено в связи с осуществлением сервитута – не установлен.

4. Порядок установления зон с особыми условиями использования территорий и содержание ограничений прав на земельные участки в границах таких зон установлен Постановлением Правительства РФ от 24.02.2009 № 160 «О порядке установления охранных зон объектов электросетевого хозяйства и особых условий использования земельных участков, расположенных в границах таких зон».

5. Плата за публичный сервитут не устанавливается в соответствии с ч. 4 ст.

3.6 Федерального закона от 25.10.2001 года № 137-ФЗ «О введении в действие Земельного кодекса Российской Федерации».

6. Комитету имущественных отношений администрации Пермского муниципального округа в течение 5 рабочих дней со дня подписания настоящего распоряжения:

6.1. направить настоящее распоряжение в Управление Федеральной службы государственной регистрации, кадастра и картографии по Пермскому краю;

6.2. направить настоящее распоряжение в ПАО «Россети Урал», а также сведения о лицах, являющихся правообладателями земельных участков, сведения о лицах, подавших заявления об учете их прав (обременений прав) на земельные участки, способах связи с ними, копии документов, подтверждающих права указанных лиц на земельный участок;

6.3. разместить настоящее распоряжение на официальном сайте Пермского муниципального округа в информационно-телекоммуникационной сети Интернет <https://permokrug.ru>.

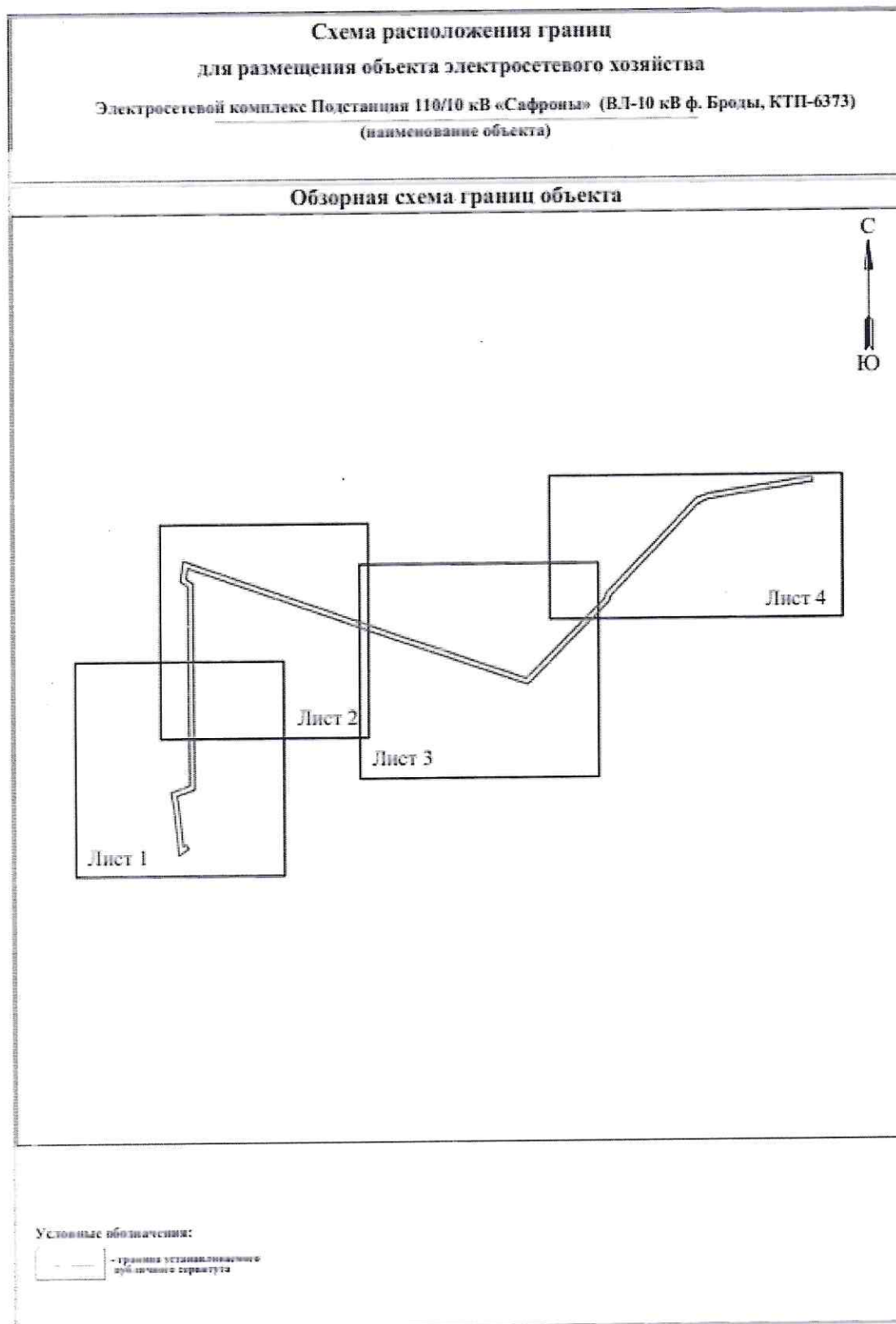
7. Настоящее распоряжение вступает в силу со дня его подписания.

8. Контроль исполнения распоряжения возложить на заместителя председателя комитета М.В. Королеву.

Председатель комитета



Е.А. Демидова







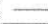

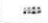

**Схема расположения границ публичного сервитута
для эксплуатации объекта электросетевого хозяйства
Электросетевой комплекс Подстанции 110/10 кВ «Сафроны» (ВЛ-10 кВ ф. Броды, КТП-6373)
(наименование объекта)**



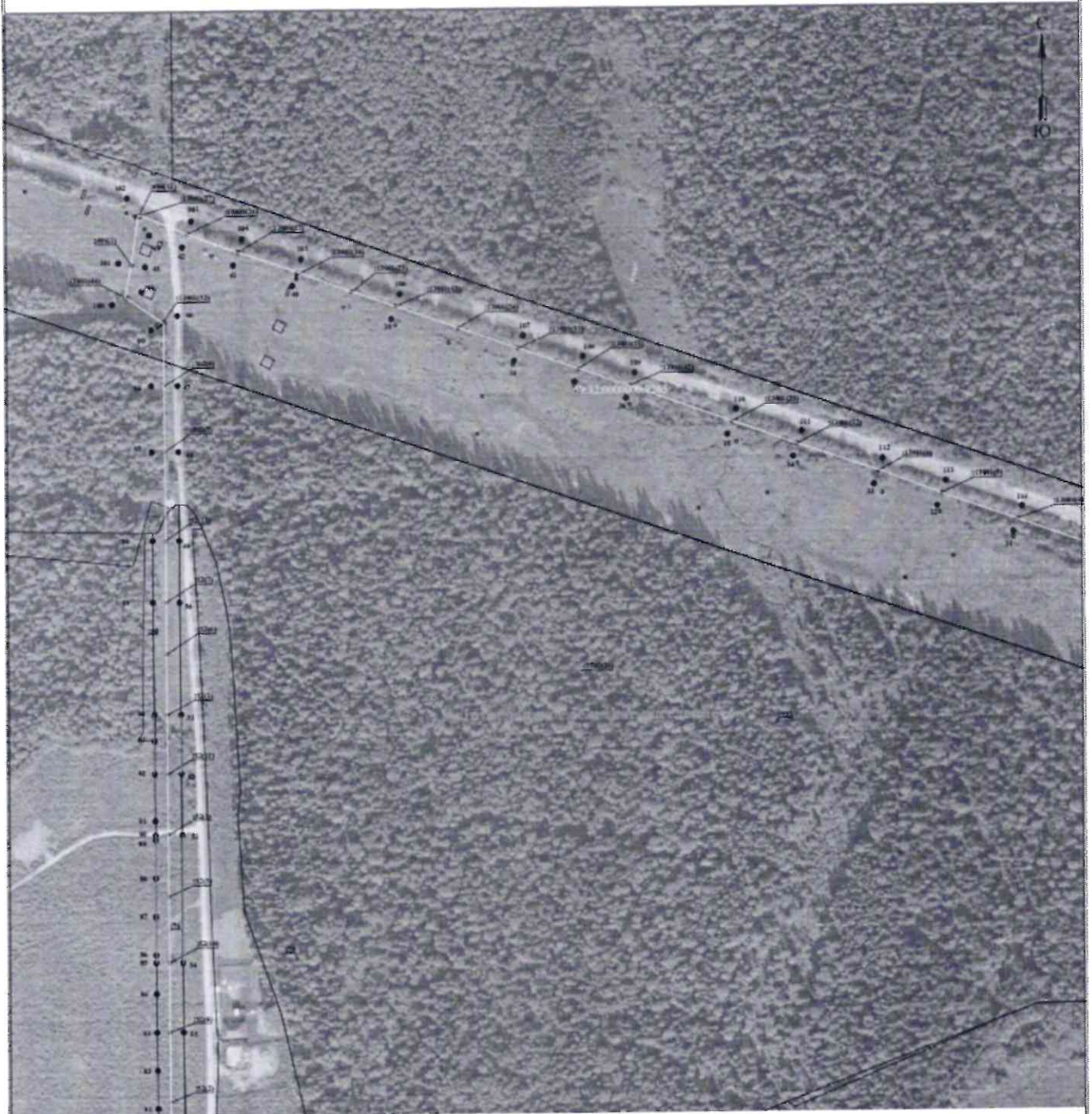
Используемые условные знаки и обозначения:

Масштаб 1:3000

Лист 1 из 4

	- обозначение заданной точки границы устанавливаемого публичного сервитута		- наименование установившегося граница
	- границы земельных участков, принадлежащих к виду публичного сервитута		- ось, линия, контур объекта
	- границы кластерного квартала		
	- контур кластерного квартала		
	- кластерный контур земельного участка		
	- границы устанавливаемого публичного сервитута		

**Схема расположения границ публичного сервитута
для эксплуатации объекта электросетевого хозяйства
Электросетевой комплекс Подстанции 110/10 кВ «Сафроны» (ВЛ-10 кВ ф. Броды, КТП-6373)
(наименование объекта)**



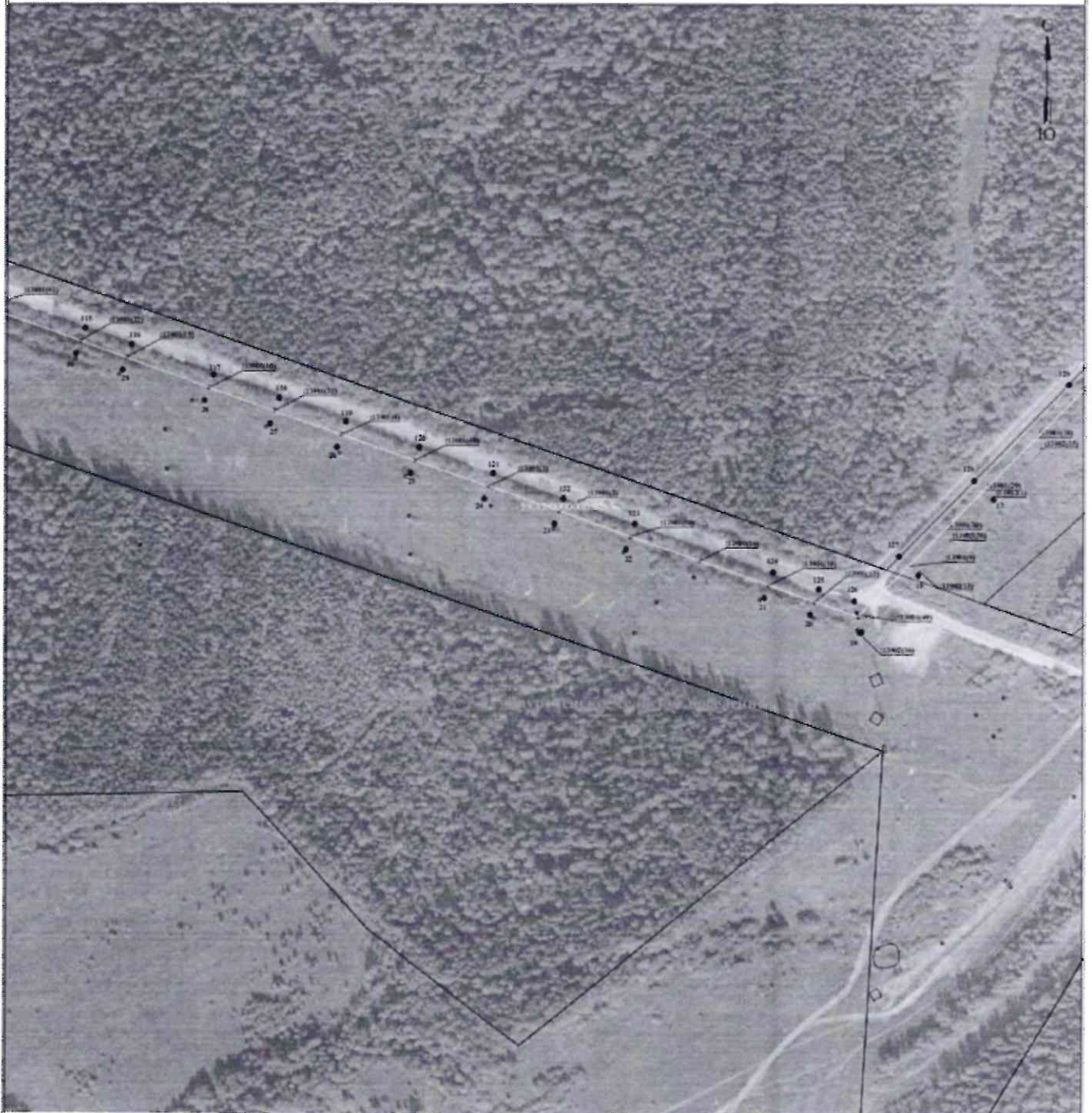
Масштаб 1:3000

Лист 2 из 4

Используемые условные знаки и обозначения:

- | | | | |
|---|---|---|-------------------------------|
|  | - информационные геодезические точки границы установившегося публичного сервитута |  | - границы земельных участков |
|  | - границы земельных участков, занятых в силу публичного сервитута |  | - ось, линия, маршрут объекта |
|  | - границы земельных участков |  | - ось, линия, маршрут объекта |
|  | - номер кадастрового квартала | | |
|  | - кадастровый номер земельного участка | | |
|  | - границы установившегося публичного сервитута | | |









**Схема расположения границ публичного сервитута
для эксплуатации объекта электросетевого хозяйства
Электросетевой комплекс Подстанция 110/10 кВ «Сафроны» (ВЛ-10 кВ ф. Броды, КТП-6373)
(наименование объекта)**



Используемые условные знаки и обозначения:

Масштаб 1:3000

Лист 3 из 4

	- обозначение характерной точки границы участка публичного сервитута		- граница земельного участка, расположенная в зоне публичного сервитута
	- граница земельного участка, расположенная в зоне публичного сервитута		- ось линии, ось объекта
	- граница земельного участка		- ось линии, ось объекта
	- граница земельного участка		
	- граница земельного участка		

**Схема расположения границ публичного сервитута
для эксплуатации объекта электросетевого хозяйства
Электросетевой комплексе Подстанции 110/10 кВ «Сифропы» (В.И-10 кВ ф. Броды, КТП-6373)**

(плановые линии объекта)



Используемые условные знаки и обозначения:

- | | | | | |
|--|--|---|---|---|
| <ul style="list-style-type: none"> - обозначение существующей точки границ участка публичного сервитута - границы зем. надел, участка, кадастрового участка - границы публичного сервитута - границы кадастрового квартала | <ul style="list-style-type: none"> - направление посылки описи - лес. линии, лесная полоса - граница участка публичного сервитута | <ul style="list-style-type: none"> - линия - направление посылки описи - лес. линии, лесная полоса - граница участка публичного сервитута | <ul style="list-style-type: none"> - линия - направление посылки описи - лес. линии, лесная полоса - граница участка публичного сервитута | <ul style="list-style-type: none"> - линия - направление посылки описи - лес. линии, лесная полоса - граница участка публичного сервитута |
|--|--|---|---|---|

Масштаб 1:3000

Приложение № 2
к распоряжению
комитета имущественных
отношений администрации
Пермского муниципального округа
от 07.12.2023 № 4065

Сведения о местоположении границ объекта					
1. Система координат <u>МСК-59, зона 2</u>					
2. Сведения о характерных точках границ объекта					
Обозначение характерных точек границ	Координаты, м		Метод определения координат характерной точки	Средняя квадратическая погрешность положения характерной точки (М), м	Описание обозначения точки на местности (при наличии)
	X	Y			
1	2	3	4	5	6
1	509922.21	2246690.98	Метод спутниковых геодезических измерений (определенный)	0.10	-
2	509925.11	2246618.97	Метод спутниковых геодезических измерений (определенный)	0.10	-
3	509901.17	2246665.94	Метод спутниковых геодезических измерений (определенный)	0.10	-
4	509870.97	2246636.40	Метод спутниковых геодезических измерений (определенный)	0.10	-
5	509836.05	2246602.87	Метод спутниковых геодезических измерений (определенный)	0.10	-
6	509788.61	2246555.85	Метод спутниковых геодезических измерений (определенный)	0.10	-
7	509746.30	2246515.77	Метод спутниковых геодезических измерений (определенный)	0.10	-
8	509704.72	2246473.45	Метод спутниковых геодезических измерений (определенный)	0.10	-
9	509658.72	2246428.48	Метод спутниковых геодезических измерений (определенный)	0.10	-
10	509618.68	2246390.53	Метод спутниковых геодезических измерений (определенный)	0.10	-
11	509560.23	2246333.26	Метод спутниковых геодезических измерений (определенный)	0.10	-
12	509534.98	2246314.36	Метод спутниковых геодезических измерений (определенный)	0.10	-
13	509497.17	2246287.21	Метод спутниковых геодезических измерений (определенный)	0.10	-

14	509464.69	2246254.54	Метод спутниковых геодезических измерений (определенный)	0.10	-
15	509434.35	2246214.89	Метод спутниковых геодезических измерений (определенный)	0.10	-
16	509382.47	2246172.91	Метод спутниковых геодезических измерений (определенный)	0.10	-
17	509307.82	2246099.72	Метод спутниковых геодезических измерений (определенный)	0.10	-
18	509248.59	2246041.55	Метод спутниковых геодезических измерений (определенный)	0.10	-
19	509204.56	2245997.56	Метод спутниковых геодезических измерений (определенный)	0.10	-
20	509217.78	2245957.35	Метод спутниковых геодезических измерений (определенный)	0.10	-
21	509230.81	2245921.02	Метод спутниковых геодезических измерений (определенный)	0.10	-
22	509268.59	2245811.83	Метод спутниковых геодезических измерений (определенный)	0.10	-
23	509288.36	2245755.83	Метод спутниковых геодезических измерений (определенный)	0.10	-
24	509307.83	2245701.07	Метод спутниковых геодезических измерений (определенный)	0.10	-
25	509327.59	2245643.61	Метод спутниковых геодезических измерений (определенный)	0.10	-
26	509347.62	2245585.91	Метод спутниковых геодезических измерений (определенный)	0.10	-
27	509365.71	2245533.04	Метод спутниковых геодезических измерений (определенный)	0.10	-
28	509383.62	2245481.25	Метод спутниковых геодезических измерений (определенный)	0.10	-
29	509407.11	2245417.07	Метод спутниковых геодезических измерений (определенный)	0.10	-
30	509419.82	2245380.75	Метод спутниковых геодезических измерений (определенный)	0.10	-
31	509445.84	2245307.50	Метод спутниковых	0.10	-

			геодезических измерений (определений)		
32	509466.66	2245248.13	Метод спутниковых геодезических измерений (определений)	0.10	-
33	509484.07	2245199.00	Метод спутниковых геодезических измерений (определений)	0.10	-
34	509506.15	2245135.44	Метод спутниковых геодезических измерений (определений)	0.10	-
35	509523.91	2245083.71	Метод спутниковых геодезических измерений (определений)	0.10	-
36	509552.79	2245003.97	Метод спутниковых геодезических измерений (определений)	0.10	-
37	509566.08	2244963.52	Метод спутниковых геодезических измерений (определений)	0.10	-
38	509582.70	2244916.79	Метод спутниковых геодезических измерений (определений)	0.10	-
39	509616.32	2244821.02	Метод спутниковых геодезических измерений (определений)	0.10	-
40	509643.15	2244743.17	Метод спутниковых геодезических измерений (определений)	0.10	-
41	509658.98	2244696.29	Метод спутниковых геодезических измерений (определений)	0.10	-
42	509673.15	2244656.35	Метод спутниковых геодезических измерений (определений)	0.10	-
43	509682.56	2244630.47	Метод спутниковых геодезических измерений (определений)	0.10	-
44	509698.34	2244627.17	Метод спутниковых геодезических измерений (определений)	0.10	-
45	509639.31	2244624.18	Метод спутниковых геодезических измерений (определений)	0.10	-
46	509620.09	2244652.28	Метод спутниковых геодезических измерений (определений)	0.10	-
47	509565.29	2244652.16	Метод спутниковых геодезических измерений (определений)	0.10	-
48	509513.27	2244652.42	Метод спутниковых геодезических	0.10	-

			измерений (определений)		
49	509444.01	2244652.83	Метод спутниковых геодезических измерений (определений)	0.10	-
50	509395.34	2244652.70	Метод спутниковых геодезических измерений (определений)	0.10	-
51	509307.34	2244653.33	Метод спутниковых геодезических измерений (определений)	0.10	-
52	509261.35	2244653.33	Метод спутниковых геодезических измерений (определений)	0.10	-
53	509213.39	2244653.69	Метод спутниковых геодезических измерений (определений)	0.10	-
54	509113.49	2244653.69	Метод спутниковых геодезических измерений (определений)	0.10	-
55	509059.40	2244654.05	Метод спутниковых геодезических измерений (определений)	0.10	-
56	508951.00	2244655.13	Метод спутниковых геодезических измерений (определений)	0.10	-
57	508895.13	2244655.37	Метод спутниковых геодезических измерений (определений)	0.10	-
58	508846.41	2244655.92	Метод спутниковых геодезических измерений (определений)	0.10	-
59	508791.51	2244656.00	Метод спутниковых геодезических измерений (определений)	0.10	-
60	508775.63	2244613.11	Метод спутниковых геодезических измерений (определений)	0.10	-
61	508765.00	2244503.25	Метод спутниковых геодезических измерений (определений)	0.10	-
62	508721.28	2244590.60	Метод спутниковых геодезических измерений (определений)	0.10	-
63	508664.66	2244596.90	Метод спутниковых геодезических измерений (определений)	0.10	-
64	508601.94	2244604.07	Метод спутниковых геодезических измерений (определений)	0.10	-
65	508561.98	2244607.48	Метод спутниковых геодезических измерений	0.10	-

66	508569.44	2244618.70	(определенный) Метод спутниковых геодезических измерений (определенный)	0.10	-
67	508591.95	2244630.33	Метод спутниковых геодезических измерений (определенный)	0.10	-
68	508524.84	2244589.58	Метод спутниковых геодезических измерений (определенный)	0.10	-
69	508599.84	2244593.17	Метод спутниковых геодезических измерений (определенный)	0.10	-
70	508662.32	2244576.03	Метод спутниковых геодезических измерений (определенный)	0.10	-
71	508718.41	2244569.79	Метод спутниковых геодезических измерений (определенный)	0.10	-
72	508780.13	2244559.61	Метод спутниковых геодезических измерений (определенный)	0.10	-
73	508795.46	2244606.18	Метод спутниковых геодезических измерений (определенный)	0.10	-
74	508806.12	2244624.98	Метод спутниковых геодезических измерений (определенный)	0.10	-
75	508819.55	2244634.96	Метод спутниковых геодезических измерений (определенный)	0.10	-
76	508840.92	2244634.92	Метод спутниковых геодезических измерений (определенный)	0.10	-
77	508846.28	2244634.92	Метод спутниковых геодезических измерений (определенный)	0.10	-
78	508894.97	2244634.37	Метод спутниковых геодезических измерений (определенный)	0.10	-
79	508951.66	2244634.13	Метод спутниковых геодезических измерений (определенный)	0.10	-
80	508984.91	2244633.80	Метод спутниковых геодезических измерений (определенный)	0.10	-
81	508999.54	2244633.64	Метод спутниковых геодезических измерений (определенный)	0.10	-
82	509029.54	2244633.34	Метод спутниковых геодезических измерений (определенный)	0.10	-

83	509019.21	2244632.03	Метод спутниковых геодезических измерений (определений)	0.10	-
84	509069.54	2244632.84	Метод спутниковых геодезических измерений (определений)	0.10	-
85	509113.42	2244632.69	Метод спутниковых геодезических измерений (определений)	0.10	-
86	509119.56	2244632.69	Метод спутниковых геодезических измерений (определений)	0.10	-
87	509149.56	2244632.69	Метод спутниковых геодезических измерений (определений)	0.10	-
88	509179.55	2244632.69	Метод спутниковых геодезических измерений (определений)	0.10	-
89	509209.57	2244632.69	Метод спутниковых геодезических измерений (определений)	0.10	-
90	509213.52	2244632.69	Метод спутниковых геодезических измерений (определений)	0.10	-
91	509224.57	2244632.60	Метод спутниковых геодезических измерений (определений)	0.10	-
92	509261.27	2244632.33	Метод спутниковых геодезических измерений (определений)	0.10	-
93	509287.22	2244632.33	Метод спутниковых геодезических измерений (определений)	0.10	-
94	509307.46	2244632.33	Метод спутниковых геодезических измерений (определений)	0.10	-
95	509395.30	2244631.70	Метод спутниковых геодезических измерений (определений)	0.10	-
96	509443.97	2244631.83	Метод спутниковых геодезических измерений (определений)	0.10	-
97	509513.16	2244631.42	Метод спутниковых геодезических измерений (определений)	0.10	-
98	509565.26	2244631.16	Метод спутниковых геодезических измерений (определений)	0.10	-
99	509609.03	2244631.25	Метод спутниковых геодезических измерений (определений)	0.10	-
100	509629.47	2244601.36	Метод спутниковых	0.10	-

			геодезических измерений (определений)		
101	509661.40	2244606.30	Метод спутниковых геодезических измерений (определений)	0.10	-
102	509711.18	2244613.18	Метод спутниковых геодезических измерений (определений)	0.10	-
103	509692.91	2244663.45	Метод спутниковых геодезических измерений (определений)	0.10	-
104	509678.00	2244703.16	Метод спутниковых геодезических измерений (определений)	0.10	-
105	509663.02	2244749.95	Метод спутниковых геодезических измерений (определений)	0.10	-
106	509636.05	2244827.93	Метод спутниковых геодезических измерений (определений)	0.10	-
107	509602.50	2244923.77	Метод спутниковых геодезических измерений (определений)	0.10	-
108	509585.95	2244970.32	Метод спутниковых геодезических измерений (определений)	0.10	-
109	509572.64	2245010.83	Метод спутниковых геодезических измерений (определений)	0.10	-
110	509543.71	2245090.70	Метод спутниковых геодезических измерений (определений)	0.10	-
111	509526.00	2245142.29	Метод спутниковых геодезических измерений (определений)	0.10	-
112	509503.39	2245205.95	Метод спутниковых геодезических измерений (определений)	0.10	-
113	509486.47	2245265.11	Метод спутниковых геодезических измерений (определений)	0.10	-
114	509465.64	2245314.48	Метод спутниковых геодезических измерений (определений)	0.10	-
115	509439.65	2245387.73	Метод спутниковых геодезических измерений (определений)	0.10	-
116	509426.88	2245424.15	Метод спутниковых геодезических измерений (определений)	0.10	-
117	509403.40	2245488.29	Метод спутниковых геодезических измерений (определений)	0.10	-

			измерений (определений)		
118	509385.57	2245539.87	Метод спутниковых геодезических измерений (определений)	0.10	-
119	509367.47	2245592.75	Метод спутниковых геодезических измерений (определений)	0.10	-
120	509347.45	2245650.47	Метод спутниковых геодезических измерений (определений)	0.10	-
121	509327.65	2245700.00	Метод спутниковых геодезических измерений (определений)	0.10	-
122	509308.15	2245762.84	Метод спутниковых геодезических измерений (определений)	0.10	-
123	509288.41	2245818.76	Метод спутниковых геодезических измерений (определений)	0.10	-
124	509268.61	2245878.01	Метод спутниковых геодезических измерений (определений)	0.10	-
125	509247.64	2245943.98	Метод спутниковых геодезических измерений (определений)	0.10	-
126	509228.53	2245991.82	Метод спутниковых геодезических измерений (определений)	0.10	-
127	509208.38	2246056.63	Метод спутниковых геодезических измерений (определений)	0.10	-
128	509188.53	2246084.73	Метод спутниковых геодезических измерений (определений)	0.10	-
129	509167.26	2246158.00	Метод спутниковых геодезических измерений (определений)	0.10	-
130	509149.14	2246199.99	Метод спутниковых геодезических измерений (определений)	0.10	-
131	509129.50	2246239.65	Метод спутниковых геодезических измерений (определений)	0.10	-
132	509111.98	2246272.32	Метод спутниковых геодезических измерений (определений)	0.10	-
133	509046.37	2246306.11	Метод спутниковых геодезических измерений (определений)	0.10	-
134	509071.60	2246315.00	Метод спутниковых геодезических измерений	0.10	-

			(определенный)		
135	509633.25	2246375.41	Метод спутниковых геодезических измерений (определенный)	0.10	-
136	509673.28	2246413.35	Метод спутниковых геодезических измерений (определенный)	0.10	-
137	509719.55	2246458.58	Метод спутниковых геодезических измерений (определенный)	0.10	-
138	509761.01	2246500.78	Метод спутниковых геодезических измерений (определенный)	0.10	-
139	509803.22	2246540.77	Метод спутниковых геодезических измерений (определенный)	0.10	-
140	509850.72	2246587.84	Метод спутниковых геодезических измерений (определенный)	0.10	-
141	509885.59	2246621.32	Метод спутниковых геодезических измерений (определенный)	0.10	-
142	509915.79	2246658.27	Метод спутниковых геодезических измерений (определенный)	0.10	-
143	509946.51	2246688.42	Метод спутниковых геодезических измерений (определенный)	0.10	-
144	509951.82	2246696.05	Метод спутниковых геодезических измерений (определенный)	0.10	-
145	509952.66	2246697.13	Метод спутниковых геодезических измерений (определенный)	0.10	-
146	509952.37	2246697.32	Метод спутниковых геодезических измерений (определенный)	0.10	-
147	509962.98	2246727.90	Метод спутниковых геодезических измерений (определенный)	0.10	-
148	509972.16	2246735.23	Метод спутниковых геодезических измерений (определенный)	0.10	-
149	509982.55	2246847.90	Метод спутниковых геодезических измерений (определенный)	0.10	-
150	509990.89	2246906.71	Метод спутниковых геодезических измерений (определенный)	0.10	-
151	510001.09	2246972.63	Метод спутниковых геодезических измерений (определенный)	0.10	-

152	510019.19	2247068.20	Метод спутниковых геодезических измерений (определений)	0.10	-
153	510026.23	2247147.57	Метод спутниковых геодезических измерений (определений)	0.10	-
154	510007.47	2247150.73	Метод спутниковых геодезических измерений (определений)	0.10	-
155	509996.44	2247091.40	Метод спутниковых геодезических измерений (определений)	0.10	-
156	509980.34	2246973.57	Метод спутниковых геодезических измерений (определений)	0.10	-
157	509970.12	2246909.79	Метод спутниковых геодезических измерений (определений)	0.10	-
158	509961.79	2246851.09	Метод спутниковых геодезических измерений (определений)	0.10	-
159	509951.44	2246788.62	Метод спутниковых геодезических измерений (определений)	0.10	-
160	509942.52	2246733.04	Метод спутниковых геодезических измерений (определений)	0.10	-
161	509933.96	2246708.33	Метод спутниковых геодезических измерений (определений)	0.10	-
1	509923.21	2246690.98	Метод спутниковых геодезических измерений (определений)	0.10	-

3. Сведения о характерных точках части (частей) граница объекта

Обозначение характерных точек части граница	Координаты, м		Метод определения координат характерной точки	Средняя квадратическая погрешность положения характерной точки (M), м	Описание обозначения точки на местности (при наличии)
	X	Y			
1	2	3	4	5	6
-	-	-	-	-	-

